

Odborný posudek

Posouzení výskytu ZCHD

rorýse obecného (*Apus apus*) a netopýrů (Chiroptera)

na objektu MŠ Východní č. p. 2893,

Česká Lípa

1. Výsledek průzkumu
2. Závěry, doporučení
3. Přílohy – 3.1 Fotodokumentace

zpracoval: Mgr. Lukáš Viktora

Praha, 27. 3. 2016

1. Výsledek průzkumu

Dne 23. 3. 2016 byl v době od 11,10 do 13,20 hodin proveden zoologický průzkum, zaměřený na výskyt zvláště chráněných druhů (dále jen „ZCHD“) synantropních živočichů rorýs obecný (*Apus apus*) a netopýrů (Chiroptera) s tímto výsledkem:

- Objekt MŠ (dále jen „objekt“) v ulici Východní č. p. 2893 má 2 n. p. a není podsklepen. Je situován do souvislé panelové zástavby na severovýchodě České Lípy. Objekt je využíván jako mateřská škola, ve východní části objektu se nachází provozovna služeb. Střecha je konstruována jako plochá dvouplášťová, větraná po obvodu, obvodový plášť tvoří fasádní sendvičové panely. Viz. 3.1 Fotodokumentace, foto č. 1 - 5. V rámci investiční akce „Regenerace pláště budovy MŠ Východní“ bude realizována výměna výplní otvorů, zateplení obvodového pláště objektu KZS systému ETICS tl. 160 mm (desky minerální vlny) s vnější probarvenou silikonovou omítkou, zateplení střešního pláště objektu deskami 120 mm vrstvou minerální vlny. Zateplení střechy bude provedeno po předchozí demontáži stávajícího souvrství. Předpokládaný termín realizace stavby: 2016 - 2017.
- V první fázi průzkumu byla provedena kontrola **střešního pláště a podstřeší** objektu. Střešní krytina je bez větších poškození a těsně přiléhá. Atikové parapety jsou pevně spojeny se zdí. Viz. 3.1 Fotodokumentace, foto č. 6.
- Plochá střecha objektu je konstruována jako dvouplášťová, větraná po obvodu. Odvětrání střešní konstrukce zajišťují kruhové ventilační otvory (dále jen „VO“) o průměru 130 mm, umístěnými v atikových panelech tl. 300 mm. Viz. 3.1 Fotodokumentace, foto č. 6. Distribuce VO na objektu je následující (první číslo označuje celkový počet VO, číslo za prvním lomítkem počet úkrytů netopýrů, číslo za druhým lomítkem počet hnízdišť rorýse obecného):

	jihozápadní průčelí	severovýchodní průčelí	jihovýchodní štít	severozápadní štít
počet VO	74/0/0	72/0/0	18/0/0	18/0/0

- Všechny 182 VO jsou volně průchozí a komunikují s dutinou dvouplášťové střechy, která je opatřena nerovnoměrně rozloženou vrstvou původní tepelné izolace – minerální vaty. Z tohoto důvodu byla provedena endoskopická kontrola všech VO. VO, především jejich vnější část, jsou využívány vrabci domácími jako příležitostný úkryt (nocování, při nepříznivém počasí) vrabci domácími (*Passer domesticus*).
- V prostoru **střešního pláště a podstřeší** nebyly zjištěny žádné pobytové stopy ZCHD rorýse obecného ani netopýrů.
- Ve druhé fázi průzkumu byla provedena detailní kontrola **obvodového pláště** objektu. Obvodový plášť je tvořen sendvičovými panely s vrstvou fasádní barvy. Viz. 3.1 Fotodokumentace, foto č. 1 - 6. Vertikální spáry mezi panely jsou kompletně opatřeny pryžovými těsnícími vložkami, které spáry utěsňují. Detailní kontrolou jednotlivých spár byly zjištěny netěsnosti, především v atikové části na vrcholu spár a také na místech, kde jsou spáry využívány jako úložiště kabelů. Viz. 3.1 Fotodokumentace, foto č. 7 – 8, 11 – 13.

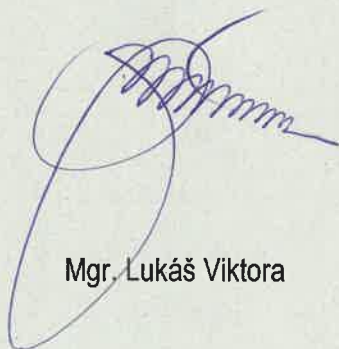
- Horizontální spáry jsou zčásti vyzděny, zčásti jsou volné, takže mezi panely vznikají štěrbiny o výšce do 15 mm. Viz. 3.1 Fotodokumentace, foto č. 11 - 13. Kontrolu všech volných spár nebylo možné fyzicky provést pro jejich nedostupnost.
- Okna a okenní parapety jsou bez poškození a těsně přiléhají ke zdivu. Viz. 3.1 Fotodokumentace, foto č. 14. Volné spáry byly zjištěny v prostoru nad lodžemi 1. n. p. Viz. 3.1 Fotodokumentace, foto č. 12 - 13.
- Kromě oken se v obvodovém plášti objektu v úrovni nad 3 m nad zemí nenacházejí žádné další otvory.
- **V obvodovém plášti objektu nebyly zjištěny žádné pobytové stopy ZCHD norýse obecného, pro hnízdění tohoto druhu zde nejsou vytvořeny vhodné podmínky. Vzhledem k množství štěrbin v horizontálních spárách však nelze vyloučit přítomnost úkrytů ZCHD netopýrů.**

2. Závěry, doporučení

Na základě zjištění, uvedených v bodě 2. konstatuji a doporučuji:

- a) V průběhu zoologického průzkumu se nepodařilo prokázat, že **objekt MŠ Východní č. p. 2893, Česká Lípa je sídlem ZCHD rorýse obecného (*Apus apus*) a netopýrů (Chiroptera).** Na objektu nebyly zjištěny žádné pobytové stopy těchto ZCHD.
- b) Vzhledem k nedostupnosti potenciálních úkrytů ZCHD netopýrů však nebylo možné jejich výskyt na objektu objektivně posoudit.
- c) Na základě výše uvedených skutečností doporučuji provést kontrolu detektorem v období mezi 15. 5. a 15. 6. 2016, zaměřenou na přítomnost ZCHD netopýrů. Na základě výsledků následné kontroly budou v případě pozitivních nálezů následně doporučena konkrétní opatření.

27/3/2016



LUKÁŠ VIKTORA
U DRUŽSTVA ŽIVOT 834/30
140 00 PRAHA 4
IČ: 65242343

Mgr. Lukáš Viktora

3. Přílohy

3.1 Fotodokumentace



č. 1 - 2 Severovýchodní průčelí



č. 3 - 4 Jihozápadní průčelí a severozápadní štít



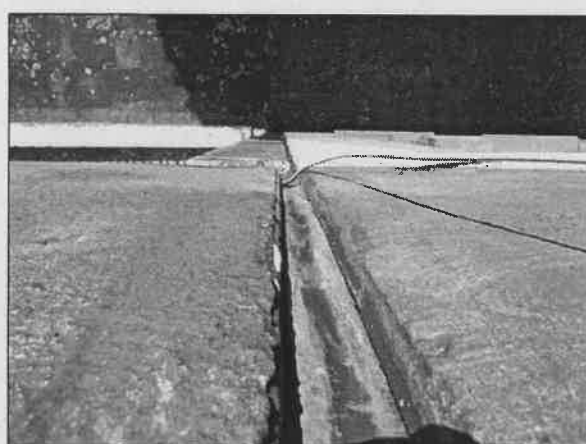
č. 5 Jihovýchodní štít



č. 6 Detail atiky s VO, jihozápadní průčelí



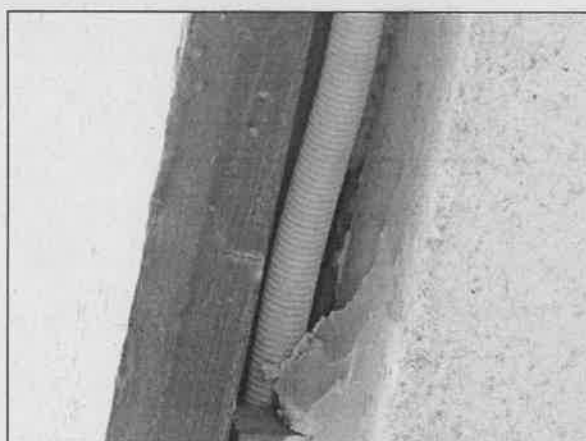
č. 7 - 9 Detaily ukončení vertikálních spár



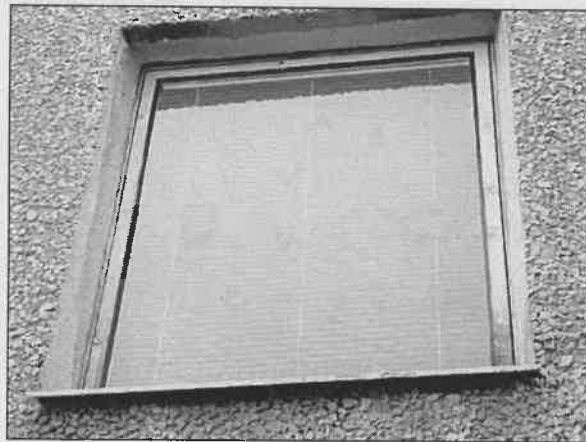
č. 10 Detail vertikální spáry



č. 11 Detail křížení spár



č. 12 - 13 Detaily horizontálních spár



č. 14 Okna i okenní parapety těsně přiléhají
ke zdivu